

A close-up, artistic photograph of a person's face, focusing on the nose and mouth. The skin is covered in a fine, shimmering texture that looks like a mask or a cosmetic treatment. Numerous bright, out-of-focus light spots (bokeh) are scattered across the image, creating a magical, ethereal atmosphere. The lighting is soft and warm, highlighting the contours of the face.

# VCRYSTAL MASK

**V.O.S**  
***Bio Natural***  
***Fiber Mask***

AQUA GG 5,000PPM / CRYSTALBIOCELLULOSE / INOSPICULE

A close-up, artistic photograph of a woman's face. Her eyes are closed, and her skin is covered in fine, shimmering particles that catch the light, giving it a dewy, ethereal appearance. The lighting is soft and warm, highlighting the texture of her skin and the delicate structure of her eyelashes. The overall mood is serene and focused on the beauty of the skin.

細胞の水分量で老化は変わる

今度の老化は**水分蒸発**に着目



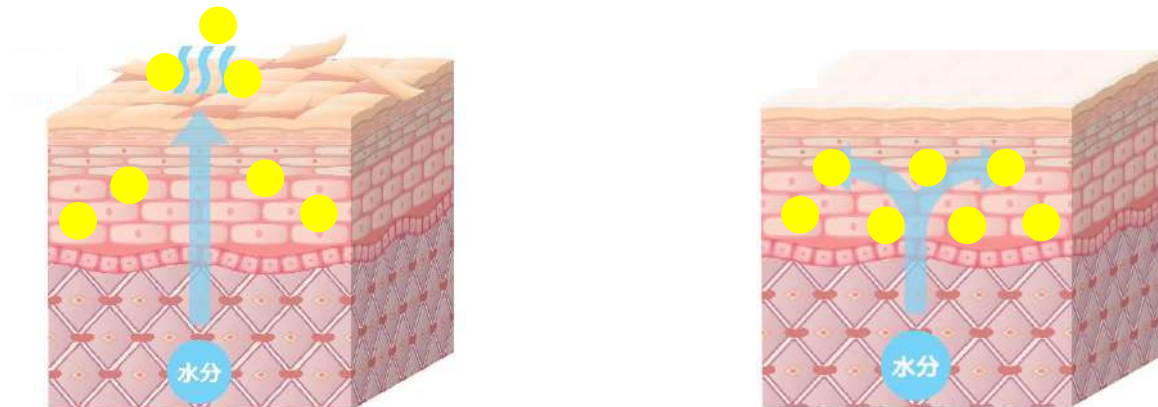
## ODT ( 密封閉鎖法 )

ODTとはOcclusive doressing Therapy ( 密封閉鎖法 ) という医学用語です。

外用薬を塗った上からラップ状のもので覆って密閉することにより、薬剤の経皮吸収性を高める方法で、

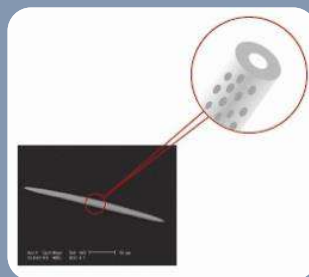
エステでも美容成分の吸収を高めることでラップの代わりにパラフィンや石膏などで密閉する施術もあります。

ODT法の場合、最も重要なのは**密閉率**です。お肌にどれだけ密着できるかで浸透力が変わります。



## クリスタルバイオセルロースマスク生地

ココナッツ微生物を培養してつくられたセルロースシート  
肌の弾力／肌のツヤ／油・水分バランス／肌の保湿／  
肌の保護



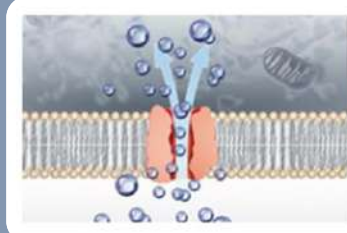
## イノスピキュール

微細針イノスピキュールが肌に浸透

画期的な伝達システムの改善

有効成分の伝達と持続的刺激で肌の代謝と活性化

V.O.S Bio Natural Fiber Maskには冷凍乾燥されたヒト臍帯血幹細胞培養液を有効成分としてコーティング



## AQUA GG (天然由来プレミアムグリセリン)

ヒアルロン酸に相応する水分維持力

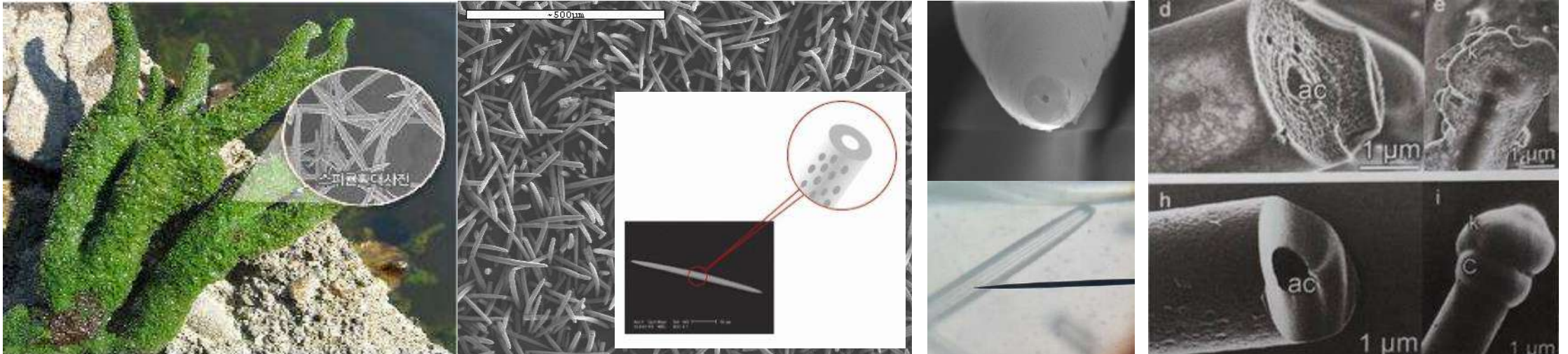
細胞膜の安定化で細胞構造の保護

水分度維持向上コラーゲンの生成増加

# V.O.S Bio Natural Fiber Mask イノスピキュール(1)

微細針の構造のイノスピキュールは肌に吸収され肌を健康で美しくさせます

- INOSPICULE -

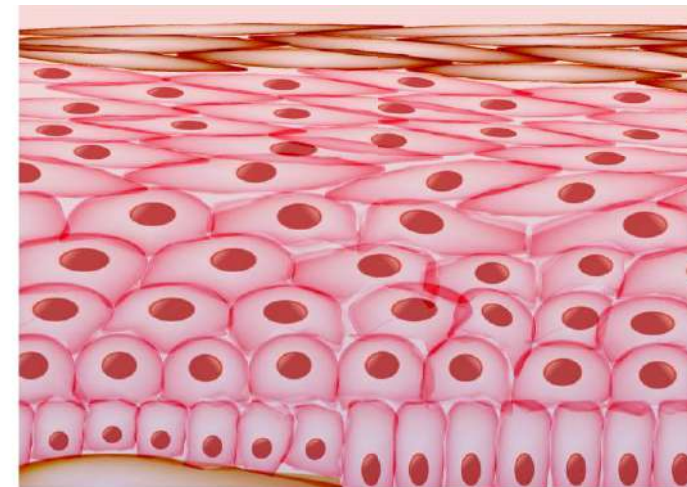
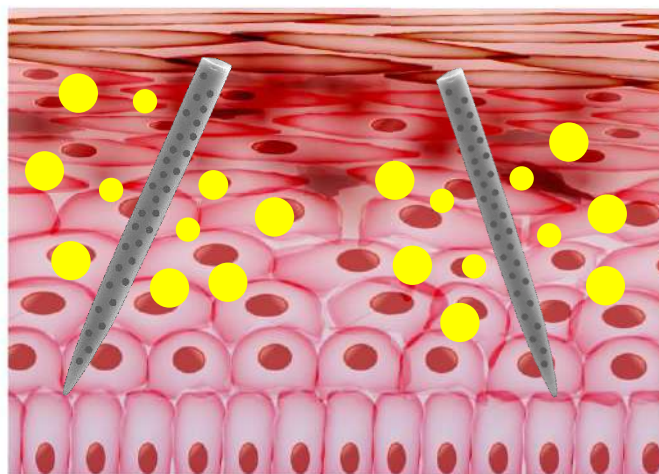
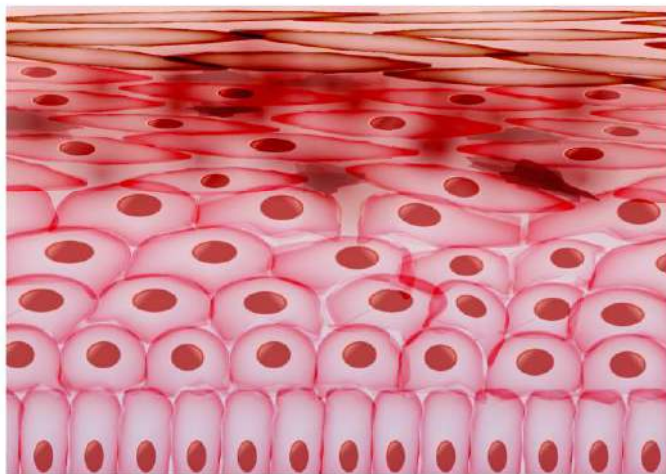


イノスピキュールが有効成分を直接伝達し基底層を刺激して

**細胞再生を助け肌を健康で美しく改善させます**

微細針の構造のイノスピキュールは肌に吸収され肌を健康で美しくさせます

- INOSPICULE -



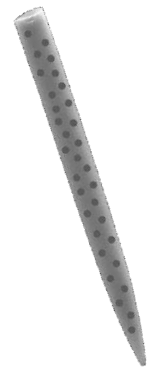
イノスピキュールが有効成分を直接伝達し基底層を刺激して

**細胞再生を助け肌を健康で美しく改善させます**



# V.O.S Bio Natural Fiber Mask ヒト臍帯血幹細胞培養液

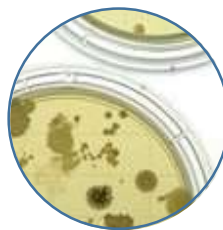
- INOSPICULE -



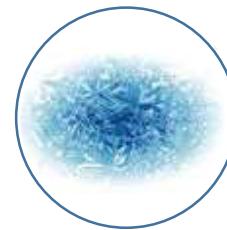
へその緒の中の血液＝臍帯血



臍帯血採取



培養



冷凍乾燥



イノスピキュールはヒト臍帯血幹細胞を特許技術で針にコーティング

**臍帯血に含まれる89種のペプチドで肌に活力を与えます**

# V.O.S Bio Natural Fiber Mask バイオセルロースマスク生地

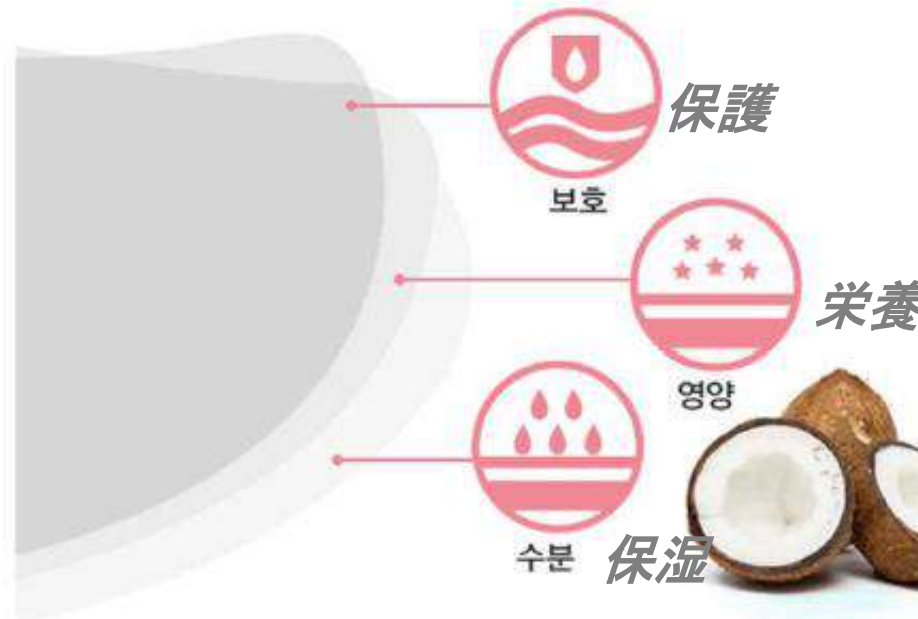


- ・第二の皮膚と言われるレベルで優れた素材
- ・クリニックでは術後や傷の回復時に使用されている

ココナッツ微生物培養を通して作られたセルロースシートの事です

## バイオセルロースマスク

肌の弾力／肌のツヤ／油・水分バランス／肌の保湿／肌の保護



### STEP1

精密な3次元網状構造の卓越した密着力で、肌の凹凸まで隙間なく密着し、エッセンスを蒸発させることなく肌に浸透させます

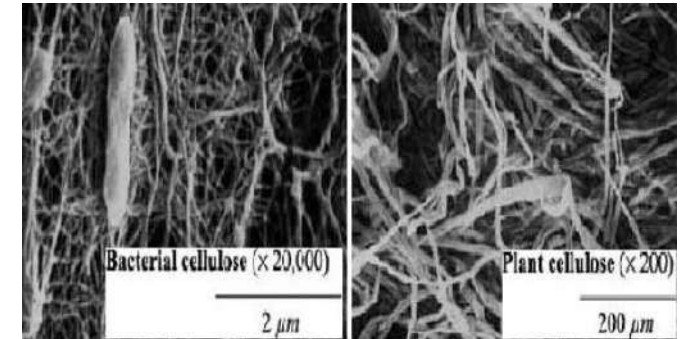
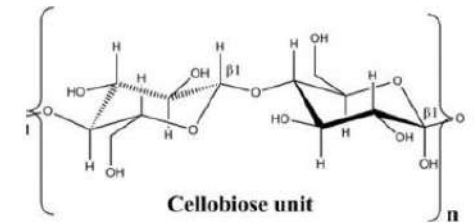
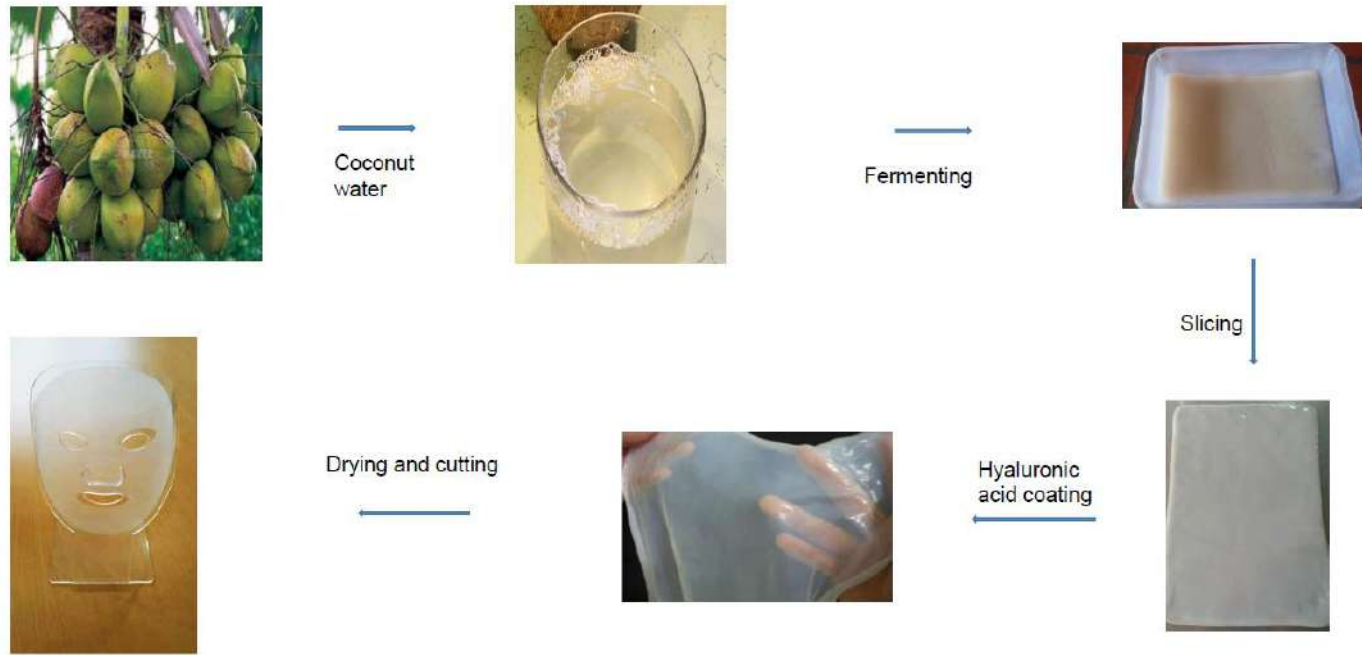
### STEP2

ココナッツを利用して作ったシートで科学的に作られたシートとは違い、肌にアレルギー反応が少なく安心して使用できます



# V.O.S Bio Natural Fiber Mask クリスタルバイオセルロースマスク生地

Bio Cellulose (ココナッツマスク) 生産工程及び一般セルロースシートとの差別点.



針の為に開発された特殊技術で**高密度ヒアルロン酸をコーティング**  
自然とバイオテクノロジーから生まれたスピキュール専用Mask

微生物の発酵により、一般のcelluloseより  
100倍以上きめ細かい繊維構造で、有効成分の  
含浸率の極大化

# V.O.S Bio Natural Fiber Mask クリスタルバイオセルロースマスク生地

不織布



セルロース



クリスタルバイオセルロース



徐々に茶色く変色



1日放置したMask

変色がない



1日放置したMask

## 砂漠植物復活草の水分保有能力、水分供給による驚くべき再生能力が、グリセリングリコサイドの役割

肌の乾燥、老化と直接的な関係のある細胞の水分移動チャネル・アクアポリン（2003年、米国の科学者 Peter Agreが発見し、ノーベル賞受賞）が年を取ると閉じられ、肌の乾燥や老化に影響を与えるという研究とともにグリセリングリコサイドがアクアポリンを再活性化させるという研究結果があり

### AQUA GG 5大効果

コラーゲンの硬化防止

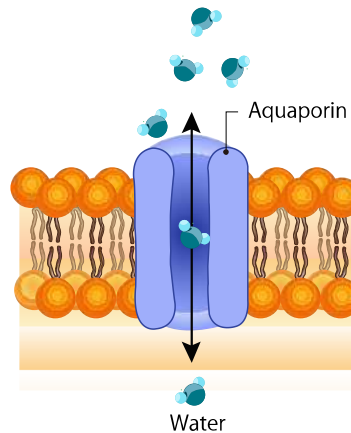
メラニンの抑制

バリア機能アップ

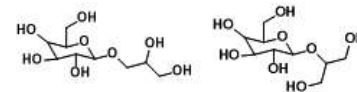
抗炎症作用

ナチュラルキラー細胞（免疫細胞）活性

### AQUAPORIN



Glycerol Glucoside



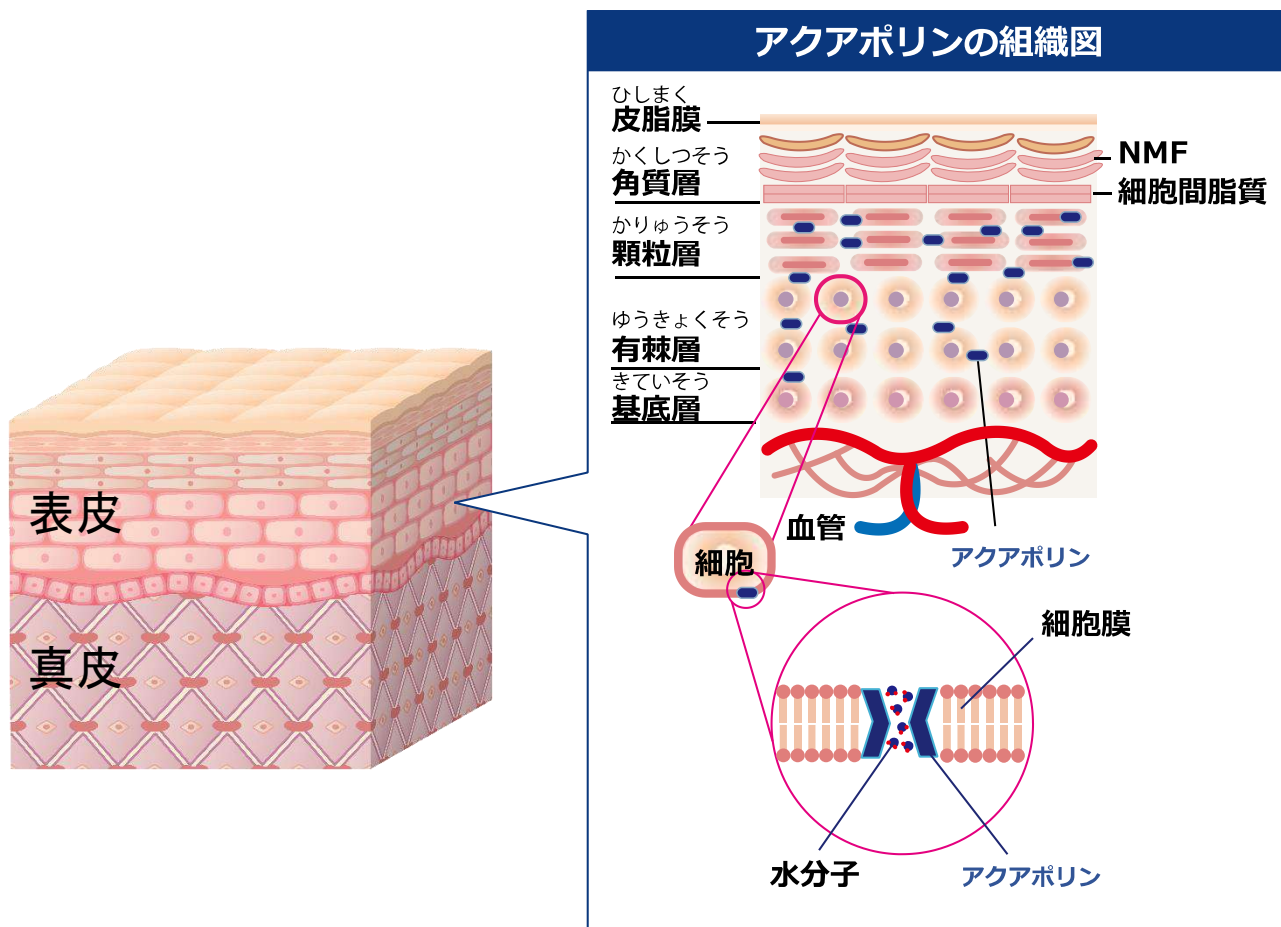
**AQUA GG**  
Aquaporin Enhancer





## V.O.S Bio Natural Fiber Mask **AQUA GG** (グリセリングリコサイド) (2)

有効成分の吸収を助けるAquaGG®（グリセリングリコサイド）が肌の水分通路である  
アクアポリンを活性化させ有効成分の吸収率を高めます



### ① グリセリングリコサイド塗布前

有効成分の吸収を助けるアクアポリンが少なく、成分吸収が低い状態

### ② グリセリングリコサイド塗布後

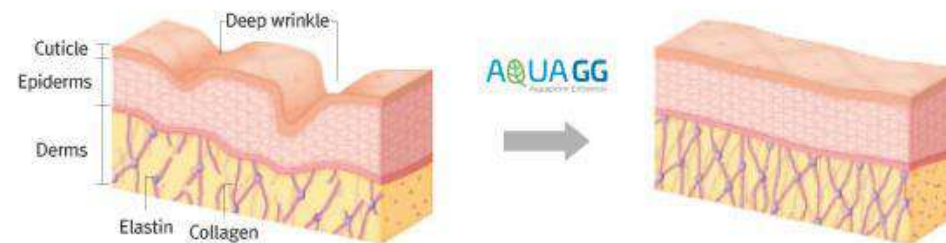
有効成分の吸収を助けるアクアポリンの活性化を促進させます

### ③ 有効成分吸収率アップ

アクアポリンが活性化され水分及び有効成分の吸収率を高めます

# V.O.S Bio Natural Fiber Mask **AQUA GG** (グリセリングリコサイド) (3)

AquaGG® 効能説明 (皮膚のバリア強化、シワ改善など)



AquaGG® 保湿効果実験

プロフィラグリン→フィラグリン→NMF(天然保湿因子)



未処理

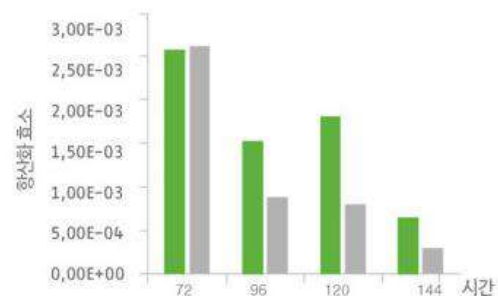
**AQUA GG**  
Aquaporin Enhancer

室温で14日間放置したリンゴ

AquaGG® 人体適用テスト

肌の弾力強化テスト  
弾力を失われた肌の抗酸化酵素を280%まで増加

■ グリコサイド1%を処理したとき  
■ グリコサイドを処理しなかったとき



肌の水分度、弾力、肌のキメ向上

女性20人を対象にグリコサイド1%を含有した  
クリームを28日間塗った時

肌の特徴	プラセボ処理した皮膚 グリコサイド使用
肌の水分度	+23.3%
肌の弾力	+93.3%
肌のキメ	+61.8%

# V.O.S Bio Natural Fiber Mask **AQUA GG** (グリセリングリコサイド) (4)



クリスタルバイオセルローズ



高級クリームが配合





# V.O.S Bio Natural Fiber Mask 使用方法及び注意事項

## HOW TO USE

1. パウチ開封後マスクをだします
2. フィルムを取り除きます
3. 顔に密着させ保護ガーゼを取り外します
4. 約15～20分間十分に吸収させた後マスクを剥がします

マスクを取り出した後のパウチの中には残っているのは  
アクアGGを大量に含んだ高濃度の高機能エッセンスです  
容器に取り出し、マスクをのせる前にお顔全体に塗布す  
ることをお勧めします



## 【TIP】

パウチの中のエッセンスを先に顔に塗って顔を軽くマッサージした後マスクを使用すればより効果的です